



MINISTÈRE
DE LA CULTURE

*Liberté
Égalité
Fraternité*

Journées européennes du patrimoine 19 – 20 sept 2020 à Saint-Germain- en-Laye



**PATRIMOINE & ÉDUCATION :
APPRENDRE POUR LA VIE !**

journeesdupatrimoine.fr | #JOURNÉSDUPATRIMOINE



**18.09 — une journée
dédiée aux scolaires**



Sommaire

04 - Année Dumas

07 - Découverte, balade, inspiration musicale
& visite des sites patrimoniaux

12 - Patrimoine culturel & naturel

20 - Patrimoine spirituel

23 - Création & restauration d'art

30 - Animations & partage

38 - Plan

Année Dumas



Exposition « D'Artagnan et Monte-Cristo, héros de BD, les grands romans d'Alexandre Dumas vus par la bande dessinée »



par Patrick de Jacquilot, journaliste et créateur
du site www.pastichesdumas.com

L'exposition présentera plus de trois cents pièces : plusieurs dizaines de planches originales, des fascicules anciens ou modernes, des pages de journaux, des albums, des pages de dessins du XIX^e siècle « ancêtres » de la bande dessinée, une version inédite du *Comte de Monte-Cristo*... Le tout originaire de France, Grande-Bretagne, Italie, Espagne, Grèce, Turquie, États-Unis, Mexique, Argentine, Philippines, Japon, Inde, etc. Une collection rassemblée depuis vingt ans par le journaliste Patrick de Jacquilot.

Cette exposition s'inscrit dans le cadre de l'année Dumas organisée à Saint-Germain-en-Laye à l'occasion des 150 ans de la mort de l'écrivain.

Pour les personnes déficientes visuelles, possibilité d'être accompagné par un bénévole « souffleur d'images » en réservant par téléphone au 01 42 74 17 87 ou par courriel à contact@souffleurs.org

Du 11 au 27 septembre.

Espace Paul-et-André-Vera,
2 Rue Henri-IV

Ouverture de l'exposition
du mardi au vendredi de
14h à 19h, les samedis et
dimanches de 10h à 19h.

Contact et information
01 30 87 21 70



« Les Trois mousquetaires » prennent la ville d'assaut



Découvrez des extraits de la création *Les Trois mousquetaires* avec une troupe de comédiens placée sous la houlette du metteur en scène Jean-Philippe Daguerre ! Duels de cape et d'épée, dialogues remplis d'audace et de fougue seront au rendez-vous.

Samedi de 14h à 16h30
dans quatre lieux-surprises
du centre-ville.

Dimanche à 16h dans le
jardin des Arts, parvis du
théâtre Alexandre-Dumas.

Entrée libre.

Marche culturelle « Un pour tous et tous pour un, dans les pas d'Alexandre Dumas »

Cette devise ravive en nous le souvenir d'Alexandre Dumas qui vécut à Saint-Germain et y écrivit de 1844 à 1847 ses plus célèbres romans comme *Les Trois mousquetaires* ou *La Reine Margot*. Au cours de notre visite, où nous parlerons également de sa famille et



de Dumas fils, nous évoquerons au fil des rues, plusieurs personnages tirés des œuvres historiques de Dumas père, qui vécurent véritablement dans cette cité royale, cette « Belle au bois dormant » que Dumas par son génie créateur réveilla.

Samedi à 14h 

Dimanche à 10h.

Départ de la visite au château,
place Charles-de-Gaulle

Durée : 2h.

Gratuit.

Réservation obligatoire
en ligne sur le site
www.seine-saintgermain.fr
20 personnes par visite.

© Gallica.bnf.fr / BnF

Exposition de pièces remarquables autour d'Alexandre Dumas

Par le service des Archives municipales.



Samedi de 10h à 12h30
et de 13h30 à 17h30.

Dimanche de 10h à 12h.

Hôtel de ville
16 rue de Pontoise

Gratuit.

Découverte, balade, inspiration musicale & visite des sites patrimoniaux



Nouveauté !

Visites culturelles

• La place Detaille en 1770

La place Detaille, conçue par Jacques-Ange Gabriel au milieu du XVIII^e siècle, va faire l'objet d'une restitution en 3D à partir des travaux de recherche menés récemment. Sur les lieux mêmes vous en serez dévoilées les premières vues ainsi que ce qui préfigurait la rue d'Alsace.

Au moment où la nouvelle sortie du RER se profile, la place Detaille retrouvera le rôle d'entrée de ville qu'elle avait à l'origine.

Conférence par Françoise Brissard.

< Dimanche à 15h et 16h.
Durée : 30 à 40 mn.

• Les commerces de Saint-Germain-en-Laye

Découverte du patrimoine architectural et culinaire des commerces saint-germanoïis.

< Samedi à 10h.
Durée : 2h.

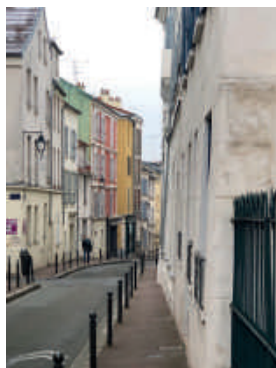
Départ de l'Office de
tourisme, jardin des Arts

20 personnes par visite.

• Quartier Saint-Christophe

Partez à la découverte de l'histoire du quartier Saint-Christophe : anecdotes et rencontres avec les artisans du quartier.

Plus d'informations sur les artisans page 26.



< Samedi à 14h30 et à 16h.
Durée : 1h.

Départ au 27 rue Saint-Pierre

15 personnes par visite.

Visites gratuites.
Réservation obligatoire
en ligne sur le site
www.seine-saintgermain.fr

Présentation commentée de la rampe des Grottes

Présentation des vestiges du Château-Neuf, ancien château du roi Henri IV mais également lieu de naissance de Louis XIV.



gallica.bnf.fr / Bibliothèque nationale de France

Dimanche à 14h et 15h.
Durée de la visite : 45 mn.

Rendez-vous 18 rue Thiers

Gratuit.

Réservation obligatoire
en ligne sur le site
www.seine-saintgermain.fr
25 personnes par visite.

Visite guidée de l'hôtel de ville



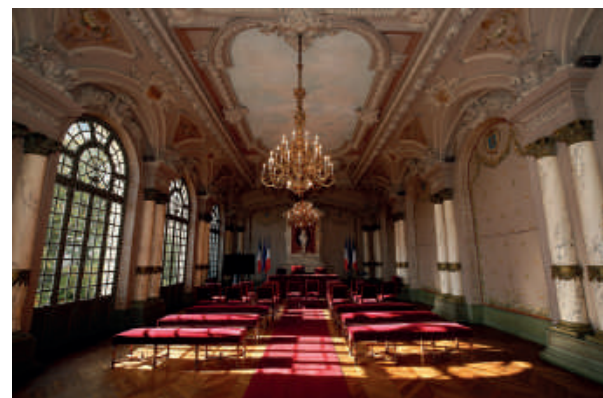
Dimanche à 10h et 11h.
Durée de la visite : 45 mn.

16 rue de Pontoise

Gratuit.

Réservation obligatoire
en ligne sur le site
www.seine-saintgermain.fr
20 personnes par visite.

Visitez le bureau du maire, la salle du conseil municipal et la salle des mariages.



Villa Eugénie-Désoyer



Circuit et présentation de la propriété des Désoyer, sous la conduite d'un guide-conférencier : découverte de *L'Escamoteur*, tableau attribué à Jérôme Bosch et de l'apothicairerie des hôpitaux royaux. Plans en relief simplifiés du tableau pour les personnes déficientes visuelles.



Samedi et dimanche toutes les ½ heures à heure fixe de 10h à 12h30 et de 14h à 18h.

Villa Eugénie-Désoyer
3 rue Henri-IV

Gratuit.
Réservation obligatoire en ligne sur le site www.seine-saintgermain.fr
15 personnes par visite, sous réserve d'application des mesures de distanciation.
Le bâtiment n'est pas accessible en visite libre.

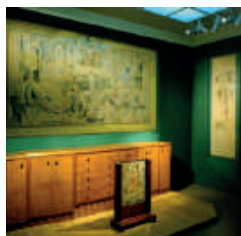
Conservatoire à rayonnement départemental Claude-Debussy



Portes ouvertes du jardin du conservatoire ponctuées d'animations musicales et théâtrales.

Samedi entre 14h à 17h.
Hôtel Legrand
3 rue du Maréchal-Joffre
Entrée libre et gratuite.

Espace Paul-et-André-Vera



Visite guidée des collections permanentes et de l'exposition *Paul Vera et Louis Abel-Truchet, Belle Époque et Grande guerre*, avec la présence d'un médiateur culturel dans les salles.

Samedi et dimanche de 10h à 12h30 et de 14h à 18h.
2 rue Henri-IV
Gratuit.

Pour les personnes déficientes visuelles, possibilité d'être accompagné par un bénévole « souffleur d'images » en réservant par téléphone au 01 42 74 17 87 ou par courriel à contact@souffleurs.org

Maison natale Claude-Debussy

38 rue au Pain

• *Courbes florales 1900*

Dès la fin du XVIII^e siècle, la recrudescence des jardins botaniques en Occident s'accompagne de la diffusion d'ouvrages illustrés de vulgarisation auprès des amateurs ainsi que de la constitution d'herbiers et de collections entomologiques. Autour de 1900, les artistes s'inspirent rapidement de ces nouveaux motifs de nature végétale et animale. L'Art nouveau adopte le rythme dynamique des tiges verticales et des courbes sinueuses des plantes ombellifères pour insuffler un souffle vital sur l'objet du quotidien. Si Émile Gallé (1846-1904), artiste verrier de l'École de Nancy, a également observé dès son adolescence les insectes et les plantes botaniques, son émotion poétique transcende ses objets. Il en est de même pour Claude Debussy qui magnifie la nature dans sa musique grâce à la « divine arabesque », dont les lignes et les courbes se rencontrent, s'entrelacent et se séparent.

Présentation de vases d'Émile Gallé (1846-1904) et des frères Daum, grâce au prêt exceptionnel de la galerie Tourbillon, Paris.



< Samedi et dimanche de 10h à 12h30 et de 14h à 18h.

Gratuit.

• *Concert Résonances*

Concert en collaboration avec la classe d'improvisation au piano de Jean-François Zygel (Conservatoire de Paris).

< Samedi et dimanche à 16h.

Samedi : gratuit.

Dimanche : gratuit pour les moins de 12 ans, 13 € pour les moins de 26 ans et 17 € tarif normal.

Réservation obligatoire en ligne sur le site www.seine-saintgermain.fr

Patrimoine culturel & naturel



Fontaine de la Pissotte, la source cachée

La fontaine de la Pissotte coule depuis plusieurs siècles dans un bassin caché derrière une petite porte. Surnommée aussi « fontaine aux pieds pourris » ou « fontaine aux eaux miraculeuses », son eau pure fut servie à la cour des rois de France, de Saint-Louis à Louis XIV. Venez découvrir ce lieu secret chargé d'histoire.

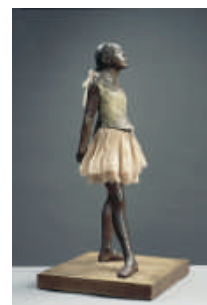


Dimanche de 10h à 12h.
Visites toutes les 20 mn.

Lieu de rendez-vous précisé
lors de la réservation.

Gratuit.
Réservation obligatoire
en ligne sur le site
www.seine-saintgermain.fr
10 personnes par visite.
Enfants bienvenus
accompagnés de leurs
parents.

Micro-Folie



Conférence « Une heure, une œuvre » sur *La Petite danseuse* de Degas. Emmanuelle Loizeau, docteure en histoire de l'art et conférencière nationale consacre une heure à une grande œuvre de l'histoire de l'art.

Samedi à 17h.

1 place des Rotondes

Gratuit.
Réservation
micro.folie@saintgermainenlaye.fr
01 30 87 20 32

La CLEF



46 rue de Mareil

• Visite commentée du bâtiment de La CLEF

Découvrez l'histoire de ce lieu de vie culturelle, de son parc et de la propriété sur laquelle il a été construit. Vous y découvrirez également les multiples espaces qui le constituent, les salles d'activités (théâtre, musique, danse, arts plastiques) ainsi que la partie spectacle en passant par les coulisses, le tout agrémenté d'anecdotes qui ont rythmé la vie de l'association depuis plus de 30 ans.



< Samedi à 14h30 et 16h30.
Durée 1h/1h30.

Gratuit.
À partir de 12 ans.
Nombre de places limité.
Inscription à
communication@laclef.asso.fr

• Brocante musicale

Vous souhaitez remplacer votre instrument, trouver la guitare idéale, dénicher le vinyle de vos rêves ? La brocante musicale de La CLEF est de retour ! Pour la 5^e édition, l'association offre la possibilité à tous les passionnés de musique de se rencontrer, d'échanger, de vendre ou d'acheter.

Le tout sera accompagné de bonne humeur et d'animations (concerts acoustiques en terrasse...) et d'ateliers (sérigraphie...).



< Samedi de 14h à 20h.

Gratuit.
À partir de 12 ans.
Accès libre pour les visiteurs.
Sur inscription pour les
exposants auprès de
stephane.guiot@laclef.asso.fr

Au fil du ru de Buzot, du lycée international à Chambourcy...

Découverte d'un Saint-Germain-en-Laye inédit le long du ru de Buzot : environnement, histoire, patrimoine... Du lycée international au désert de Retz, en passant par le golf et le lycée horticole, nous suivrons les traces de l'homme autour du seul cours d'eau de la ville.



Dimanche de 14h à 18h.
Durée : environ 4h.

Départ du gymnase
Philippe-Pivert
(en bas du lycée international),
rue du Fer-à-Cheval

Gratuit.
À partir de 8 ans,
accompagné d'un adulte.
40 personnes par visite.
Association Miro
06 70 48 38 31
philippe-stger@orange.fr

Musée d'archéologie nationale

© MAN / Aurélie Vervuere



• Anne Mésia

L'application « les enquêtes d'Anne Mésia » de Furet Company, vous invite, à travers un parcours de visite numérique ponctué de mystères et d'énigmes à résoudre, à partir en famille à la découverte de l'histoire et du patrimoine du Musée d'archéologie nationale. Votre intuition et votre sens de l'observation vous seront utiles dans cette aventure ! Parviendrez-vous à restituer tous les souvenirs et à percer le secret qui plane sur le musée ?



< Gratuit. Tout public.

• CosmoSono

Échos de nos origines par l'ensemble Calliopée (direction artistique : Karine Lethiec)

Un voyage musical fascinant à travers l'art et la science, en quête de nos origines, dans le contexte des découvertes passionnantes de l'astrophysique. La découverte de *CosmoSono* se fera en plusieurs étapes dans différents espaces du musée tout au long de la journée.



< Dimanche à 15h.

Gratuit. Tout public.

MAN – château de Saint-Germain-en-Laye
Place Charles-de-Gaulle

Réservations (concert, conférence, visites guidées)
reservation@musee-archeologienationale.fr
01 34 53 65 36

• Conférence « Vercingétorix, héros de roman »



La figure de Vercingétorix et la création d'une légende gauloise à travers un acteur historique élevé au rang de personnage de fiction.

Avec Laurent Olivier, conservateur en chef, responsable des collections d'archéologie celtique et gauloise du MAN ; Isabelle Jarry, romancière en résidence au MAN ; et Jérôme Prieur, écrivain.

Proposé dans le cycle de conférences « Archéologie et fiction : un chemin partagé ».

Samedi de 14h30 à 16h.

Gratuit.

Tout public.

• Visites guidées



Sous la conduite des conférenciers RMN-GP

Chefs-d'oeuvre et curiosités

Cette visite vous offre une vue d'ensemble du MAN en lien avec les objets-phares des collections du musée.

< Samedi et dimanche à 11h et 14h. Durée : 1h30.

Tarif : 7 €.

Tout public, à partir de 13 ans.

Histoire du château

Aujourd'hui écrin du musée, hier résidence royale. Venez suivre les traces des rois les plus célèbres de France et découvrez l'histoire et l'architecture de l'ancien domaine royal.

< Samedi et dimanche à 15h45. Durée : 1h.

Tarif : 5 €.

Tout public, à partir de 13 ans.

• Visite libre de la salle Piette



Fabuleuse collection d'objets préhistoriques, outils, armes et objets d'art préhistoriques, découverts au XIX^e siècle par Édouard Piette lors de fouilles dans les Pyrénées. De nombreux chefs-d'œuvre y sont exposés, notamment la célèbre « Dame à la capuche » découverte à Brassempouy, dans les Landes.

< Samedi et dimanche de 10h à 17h.

Gratuit.

Tout public, à partir de 13 ans.

• Visite libre des collections



Du Paléolithique à la Gaule celtique, découvrez de nombreux objets archéologiques retraçant l'histoire de nos origines.

< Samedi et dimanche de 10h à 17h.

Gratuit.

Tout public.

Maison de l'Europe

- **Quiz interactifs sur l'Irlande comme lieu de tournage de films et séries célèbres via l'application « Kahoot ! ».**

Lots à gagner pour les plus érudits !

En collaboration avec l'Office de tourisme irlandais.

- **Quiz sur les initiatives européennes**

- **Balade dans le centre-ville à la découverte des commerçants saint-germanois (1h)** qui ont mis en place des initiatives solidaires durant la crise de la COVID-19.

Ouvert à tous et plus particulièrement aux 12-18 ans.

Espace-Paul-et-André-Vera
2 rue Henri-IV

Quiz limités
à 30 places le samedi
et 20 places le dimanche.

Gratuit.

Sur inscription
01 39 73 63 52
jeunesse@maison europe78.eu
www.maison europe78.eu

Nouveauté !

Exposition Henri Marret

Dans sa maison familiale, exposition des œuvres d'Henri Marret, de Fourqueux à Pont-Aven.

Projection d'un film autour de l'artiste, en présence de sa famille.

Buffet amical dans le parc en fin de journée.



Samedi à partir de 14h.

39 rue de Saint-Nom
(Fourqueux)

Gratuit.

Ouvert à tous.

Lycée horticole de Saint-Germain-en-Laye

Promenade et visite commentées du site et de l'exploitation.

Samedi de 9h à 17h.

RV parking du lycée horticole
route des Princesses

Gratuit.

Maison d'éducation de la Légion d'honneur (MELH)

Visites guidées du couvent des Loges à la Maison d'éducation de la Légion d'honneur. Découverte de la cour d'honneur, de la chapelle, des lieux de vie des élèves et du parc.

Samedi à 14h30 et 16h.
Durée de la visite : 1h.

Route des Loges

Gratuit.

Réservation obligatoire
au 01 39 04 10 40.

Nombre de places limité.



Patrimoine spirituel



Église Saint-Léger

Conférence à trois voix sur le thème « transmettre pour la vie, transmettre la vie ! » suivie d'un concert.



Dimanche, conférence à 15h et 16h30, concert à 16h40.

20 rue de la Maison-Verte

Gratuit.

Don possible pour l'entretien de l'église.

Église Sainte-Croix à Fourqueux

Visite guidée de l'église, édifiée par le seigneur de Fourqueux au XII^e siècle, en remplacement de la chapelle mérovingienne du VII^e siècle construite en bois par Saint-Érembert.

Dimanche à 16h.

4 rue de Saint-Nom

Gratuit.

Don possible pour l'entretien de l'église.

Synagogue

Visite de la synagogue et animations : atelier de calligraphie, lecture de rouleau.

Dimanche de 14h à 17h.

6 impasse Saint-Léger

Entrée libre et gratuite.

Église Saint-Germain



4 place Charles-de-Gaulle

• **Concert par l'Orchestre de Paris et Saint-Germain-en-Laye avec la participation de Hubert Haye, organiste de l'église Saint-Germain.**

Au programme, avec d'autres œuvres, la *Symphonie « avec orgue »* de Camille Saint-Saëns.

< Samedi à la suite du feu d'artifice (voir page 35).

Tarif : 20 €.

À partir de 10 ans.

• Visite libre

Les visiteurs pourront découvrir l'église à leur guise.

Fiches descriptives gratuites.

< Samedi et dimanche de 14h à 18h.

• Visite commentée

Visite accompagnée par un(e) paroissien(ne) avec commentaires historiques, artistiques et religieux de l'église et sa décoration. Ces visites s'adaptent à l'intérêt exprimé des visiteurs.

< Samedi et dimanche de 14h à 18h.

Gratuit.



Création & restauration d'art



Françoise Biesse Debos, peintre



Éprise de couleur et de liberté, Françoise Biesse Debos peint pour la beauté du regard. Ses paysages nous saisissent par leur intuition au dialogue. On aimerait s'y promener, univers aux rêves rassurants mais actifs.

Samedi et dimanche
de 10h30 à 19h.

14 rue du Gast

Gratuit.

06 83 33 19 31

frbiesse@gmail.com

www.biessedebos.com

Denise Brimson, sculpteur



« Tout ce que j'essaie d'exprimer gravite autour du sentiment profond de l'interaction entre les espèces, les mondes, les vies... Tous dans le même destin, subissant les mêmes lois de la nature sur une courbe écrite, incontournable... »

Samedi et dimanche
de 10h30 à 19h.

14 rue du Gast

Gratuit.

06 14 51 26 71

denisebrimson@gmail.com

www.denisebrimson.com

Dominique Ribour Boutique Malice création

Visite de la boutique : confection de sacs à main, découverte des matières, des patronages, de l'univers de la maroquinerie et des tissus haute-couture.

Samedi de 10h à 19h.

31 rue du Vieil-Abreuvoir

06 21 66 32 64

contact@sacsmalice.com

Atelier de Pierre Cornuel

Rencontre avec l'auteur-illustrateur d'albums pour la jeunesse, visite de son atelier, réalisation de portrait et séance de dédicaces.

Dimanche de 14h à 18h.

11 bis rue des Monts-Grevets
(bât. A)

Entrée libre et gratuite.

06 21 65 94 01

L'Échoppe d'or

Visites libres ou commentées de l'atelier d'un joaillier : création, fabrication et transformation, réparation de bijoux or et platine avec pierres précieuses.

Samedi de 10h à 12h
et de 14h à 18h30.

11 rue André-Bonnenfant

Parc Grandeur nature



Niché au bord de l'étang du Corra, en plein cœur de la forêt domaniale de Saint-Germain, le parc Grandeur nature vous invite à célébrer l'art et la nature autrement. N. Falek, sculpteur sur bois et responsable du parc, vous offre une forêt de sculptures monumentales en bois !

Samedi et dimanche
de 11h à 18h.

Parc Grandeur nature,
RN 184 - entrée étang du
Corra, forêt de Saint-Germain.

Gratuit pour les 0-3 ans ;
3 € pour les 3-14 ans ;
5 € pour les adultes.

Informations
06 60 74 10 27
06 67 46 89 81
nfalek@free.fr

ARTISTIC' « Le Chemin des artistes »



Art et artisanat sous toutes ses formes d'expression, professionnels et amateurs se rejoignent sur le « Chemin des artistes ».

Samedi de 9h à 19h.

Entre les rues Wauthier
et Grande-Fontaine

Tout public.

artisticarts78@gmail.com

Îlot Saint-Christophe

Nouveauté !

Visite culturelle « Quartier Saint-Christophe »

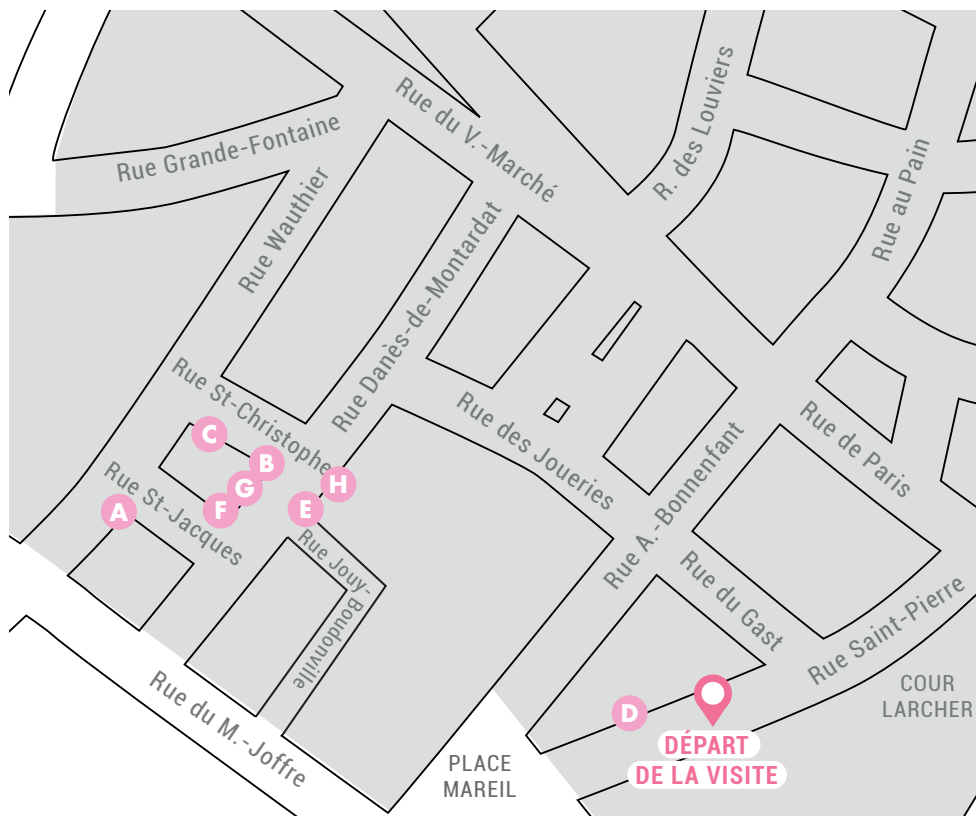
Partez à la découverte de l'histoire du quartier Saint-Christophe : anecdotes et rencontres avec les artisans du quartier.

Samedi à 14h30 et à 16h.
Durée : 1h.

Départ au 27 rue Saint-Pierre

Gratuit.

Réservation obligatoire
en ligne sur le site
www.seine-saintgermain.fr
15 personnes par visite.



A

Sophie Théodose Enluminures contemporaines



Travail des ors, des pigments et des matières sur grands panneaux de parchemin, sculptures de stuc ou de papier. Dans ses pièces uniques, et sur-mesure, Sophie allie savoir-faire médiéval et patte actuelle de l'artisan d'art.

Samedi de 10h30 à 18h30
et dimanche de 10h30 à 13h.

11 rue Saint-Jacques

Gratuit.

06 09 89 33 22
sth@sophiethedose.fr
www.sophiethedose.fr
Instagram :
[sophie_theodose_enlumineur](https://www.instagram.com/sophie_theodose_enlumineur)

« Bienvenue à l'atelier les enfants »

Cette année, elle invite les enfants petits et grands à lui faire parvenir (en A4 et avant le 19 septembre) leurs dessins, peintures, croquis sur le thème « Mon beau château... de Saint-Germain ». Elle les exposera pendant les Journées du patrimoine.

B

Nathalie Millies Lacroix Art et encadrement



L'atelier exposera l'artiste Ann Robinson. Artiste autodidacte, elle pratique le dessin et la peinture avant de s'engager dans la voie du collage. La matière de ses tableaux est constituée exceptionnellement de tickets de métro usagés.

Exposition du 18 septembre au 27 septembre.

Nathalie propose également une visite de l'atelier et d'une caisse américaine, un encadrement contemporain.

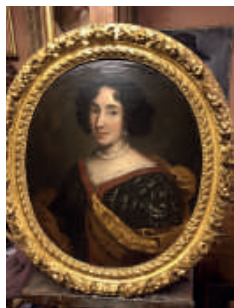
Samedi de 10h à 19h
et dimanche de 11h à 16h.

1A rue Saint-Christophe

Entrée libre et gratuite.

09 86 08 92 14
aencadrement@gmail.com

C **Nathalie Rousselin**
Art et tableaux



Visite de l'atelier ponctuée d'explications du travail et des techniques de l'artiste.

Samedi de 10h à 19h.
9 rue Saint-Christophe
Gratuit.
06 21 00 20 51

D **Atelier de Carole Mayans**

« La dentelle, un savoir-faire d'exception »

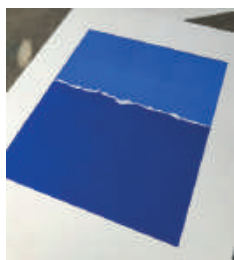


Découverte du processus de création d'une dentelle (à l'aiguille et au fuseau).

Démonstration où l'on assiste au ballet gracieux des fils qui s'entrecroisent pour donner naissance à une dentelle.

Samedi de 10h à 19h.
Dimanche de 14h à 17h :
cours découverte sur
rendez-vous uniquement.
52 rue Saint-Pierre
Gratuit.
Limité à 4 personnes.
01 30 61 97 68
mayans.carole@gmail.com

E **Atelier d'Isabelle Bouteillet**



Visite de l'atelier et exposition des œuvres et des sculptures d'Isabelle Bouteillet.

Les visites seront ponctuées d'explication du travail et des techniques de l'artiste.

Samedi de 10h30 à 12h30
et de 14h30 à 18h30.
Dimanche de 10h30 à 12h30.
Rue Jouy-Boudonville
Gratuit.
06 60 73 30 89
isacobalt@msn.com

F **Michèle Savinel**
Atelier sculpture



Samedi et dimanche
de 10h à 18h.
2 bis rue Saint-Jacques
Gratuit.
06 07 45 78 60
michele@savinel.fr
michele.savinel.fr



Rapprocher le savoir-faire patrimonial de la sculpture de l'éducation par la description des techniques, modelage, terracotta, moulage, duplication en bronze... Les techniques perdurent, s'améliorent et se perpétuent dans la création ce qui permet une lecture de la perception de la continuité créative au cours des âges.

G **Le parfum en herbe**



Samedi de 11h à 19h
et dimanche de 11h à 18h.
20 rue Danès-de-Montardat
Gratuit.
06 67 84 39 10
parfumenherbe@gmail.com
leparfumenherbe.fr

« Apprendre à sentir »



Parcours des senteurs au milieu des plantes à parfums, froisser des feuilles, goûter des fleurs, deviner, se souvenir, partager des émotions...

H **Atelier « Enfance de l'art »**

21 rue Danès-de-Montardat

• **Atelier « Lumière et couleurs »**

Technique du pastel

< Samedi de 11h à 15h et
dimanche de 14h à 17h.

• **Atelier peinture**

Portrait avec modèle vivant.

< Samedi de 15h à 17h.

Ateliers gratuits.
06 62 69 96 01
contact@atelier-enfance-art.fr



Animations & partage

SAMEDI DE 10H À 18H30

Place Abbé-Pierre-de-Porcaro

• Village enfants & familles

> Jeux en bois : 24 jeux pour vous amuser en famille.

> Parcours ludique et sensoriel en bambou pour les 2-5 ans.

Nouveauté !

> Manège « Merveilleux » écologique pour les 2-5 ans. **Nouveauté !**



• Spectacles jeune public

> **Spectacle ludique et participatif de bulles géantes** (séances de 10 à 15 mn). 10h-18h30.

> « **Un mal, des mots ?** »

Nouveauté !

Donnez vie à des « ordonnances de poésie ». Dès 9 ans.

15h-16h et 17h-18h.

> « **Allô ?** » **Nouveauté !**



Décrochez les combinés des téléphones de toutes générations pour écouter, parler et communiquer.

11h-18h30.

Rue Ducastel

• Tacots et voitures à pédales

2-5 ans.

Déambulations

• Spectacle Zicolo **Nouveauté !**

Duo de percussions autour du recyclage des objets.

14h-14h30 : cour Larcher

15h30-16h : place Abbé-Pierre-de-Porcaro

17h-17h30 : angle rues au Pain / de Paris / Bonnenfant



• Antonius et son orgue de Barbarie

15h-15h30 : rue du Vieil-Abreuveir

15h45-16h15 : rue des Coches

16h30-17h : rue de Paris

17h30-18h : rue Grande-Fontaine



Place du Marché-Neuf en famille

10h-18h30.

• Atelier créatif



« Rose en pétales de papier de soie » pour les 3-10 ans.

Nouveauté !

• Atelier scientifique

« Drôles de plantes » pour les 6-12 ans.

Nouveauté !

• Caricaturiste et silhouettiste

Venez vous faire tailler le portrait !

• Maquillage et tatouages éphémères

à partir de 3 ans.

• Croqueurs de pommes

• ESAT Les Néfliers

Vente de crêpes, smoothies et gaufres.

• Ferme de Tiligolo

Animaux de la ferme.



• « Balade à Bal » **Nouveauté !**

Spectacle de rue autour des chansons populaires.



12h-12h30
15h-15h30
17h-17h30.

• Jazzdiniers **Nouveauté !**

Ambiance musicale jazzy.

14h30-15h / 15h30-16h / 16h30-17h / 17h45-18h15.



Autour des jardins du service Environnement

• Découverte du patrimoine vert de Saint-Germain-en-Laye

Traversée du jardin naturel, du jardin historique et du jardin cultivé pour connaître les richesses du patrimoine saint-germanoïse.

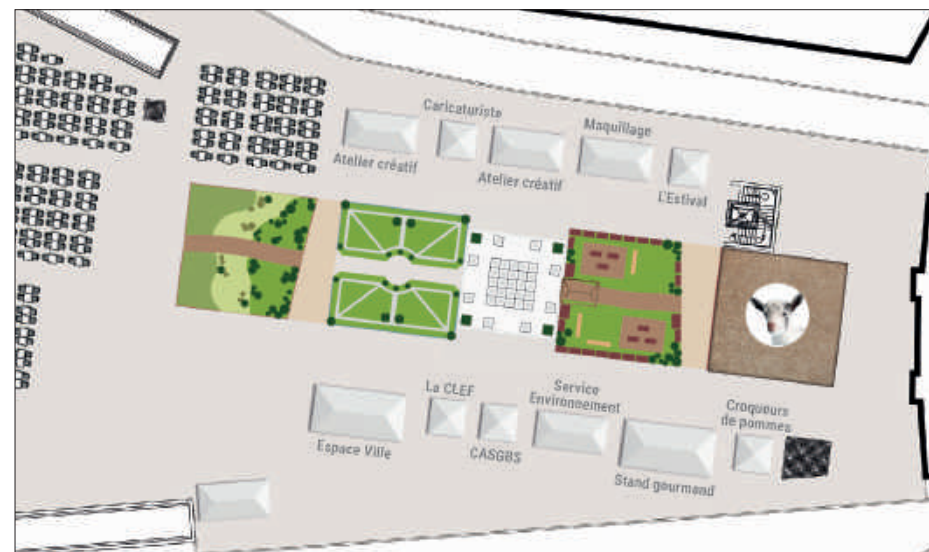
Protection de la forêt, préservation des monuments historiques bâtis et jardinés, espaces naturels et cultivés n'aurons plus de secrets pour vous !

• **Comment faire son potager** et venir jardiner à l'Observatoire de la permaculture des Plâtrières avec l'association ESPACES.

• **Dégustation de miel** avec des apiculteurs Saint-Germanois.

• **Comment réduire ses déchets et faire son compost** avec la CASGBS.

• **Comment minimiser notre impact sur l'environnement**, autour de la fresque du climat pour mieux comprendre les composantes du dérèglement climatique et son caractère systémique.



Pour chiner dans la ville

• Braderie de livres

Organisée par les clubs de lecture.
10h-18h30. Place Abbé-Pierre-de-Porcara

• Brocante Lombard & Guérin

8h30-19h. Rues des Louviers & Écuyers



Rue du Vieil-Abreuvoir

• Ella & Mary

Animations musicales ou théâtrales.
Après-midi.

• More than cakes

Dégustation de gâteaux et de boissons bio. De 10h à 18h.

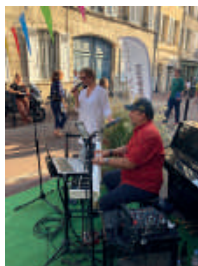
• La cave du Vieil Abreuvoir

Dégustation de vins et de bières.
De 10h à 18h.

• Le buron du Vieil-Abreuvoir

Dégustation de spécialités françaises.
De 10h à 18h.

• Piano Daudet



Concert C'Duet live and lounge.
Leur spécialité : les covers ou reprises, sublimés par la voix de Charlotte Perrin, mis en musique par Daniel Collovald.

De 15h à 17h.



Balades & mobilités douces

Rue de Paris. Tout public.

• **Réparation et marquage des vélos** avec la CASGBS et Solicycle

• **Présentation de la navette autonome de Transdev**



© transdev.com

• **Présentation du service Véligo location**

• **Stand Mobilités Ville**

> Présentation d'URBACT, Space4People

> Introduction au projet EIT Urban Mobility, SafelyConnected

> Enjeux de la mobilité urbaine

 **T13** NOUVELLE LIGNE DE TRAM
Saint-Cyr > Saint-Germain



© Ile-de-France Mobilités

• **Stand T13 avec Ile-de-France Mobilités**

Avancement des travaux / présentation de la ligne du futur tram, du patrimoine historique traversé.

Exposition photos / vidéos / Photo-booth / goûter / jeu interactif
10h-18h.

• **Visite en bus du chantier T13**

Ile-de-France Mobilités, SNCF et la RATP s'associent pour vous faire découvrir en avant-première le chantier du tram T13. Vous parcourrez en bus le trajet jalonné des étapes suivantes : la future station Lisière-Pereire et le débranchement (zone de passage du mode train au mode tram), la future station Camp-des-Loges sur l'avenue Kennedy et le terminus, qui sera relié au RER A grâce à un couloir de correspondance.

Samedi à 14h et 16h. Durée : 1h30. RV stand T13, rue de Paris, puis déplacement en navette jusqu'au chantier. Gratuit.
Réservation obligatoire en ligne sur le site www.seine-saintgermain.fr





SAMEDI Soirée spéciale

FEU D'ARTIFICE

21h

Parc du château - Domaine national
Gratuit



CONCERT SYMPHONIQUE

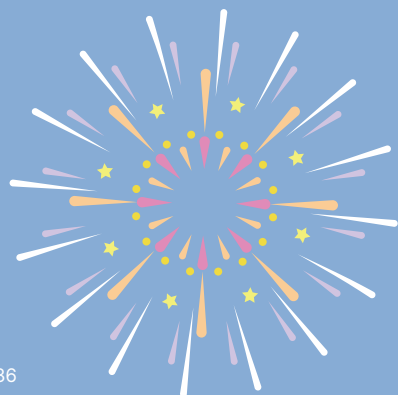
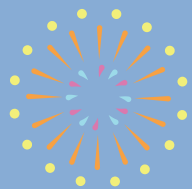
ORCHESTRE DE PARIS
& SAINT-GERMAIN-EN-LAYE

21h20

Église Saint-Germain
Tarif : 20 €



Réservation vivement recommandée sur www.billetweb.fr
(tapez « Romantisme français ! ») ou sur place entre 19h et 21h



Plan





FEU D'ARTIFICE SAMEDI 21H

Parc du château - Domaine national. Gratuit

CONCERT SYMPHONIQUE SAMEDI 21H20

Orchestre de Paris & Saint-Germain-en-Laye
Église Saint-Germain. Tarif : 20 €



Place Abbé-Pierre-de-Porcaro SAMEDI 10H-18H30

- 24 jeux en bois géants
- **Nouveauté !** Parcours ludique et sensoriel en bambou (2-5 ans)
- **Nouveauté !** Manège « Merveilleux » écologique (2-5 ans)

SPECTACLES

- **Nouveauté !** « Un mal, des mots ? » (dès 9 ans)

- **Nouveauté !** « Allô ? » 11h-18h30

- Spectacle de bulles géantes (sessions de 10 à 15 mn)

Rue Ducastel SAMEDI 10H-18H30

- Tacots et voitures à pédales (2-5 ans)

Rues des Écuyers et Louviers SAMEDI 8H30-19H

- Brocante Lombard et Guérin

Place du Marché-Neuf SAMEDI 10H-18H30

- **Nouveauté !** Atelier créatif « Rose en pétale de papier de soie » (3-10 ans)
- **Nouveauté !** Atelier scientifique « Drôle de plantes » (6-12 ans)
- Caricaturiste et silhouettiste
- Maquillage et tatouages éphémères (à partir de 3 ans)
 - Ferme de Tiligolo
 - Stand gourmand
 - Croqueurs de pommes
- Stands Ville, TAD, médiathèques,
- Stands La CLEF, L'Estival, CASGBS

SPECTACLES

- **Nouveauté !** « Balade à Bal » 12h-12h30 / 15h-15h30 / 17h-17h30
- **Nouveauté !** Jazzdiniers 14h30-15h / 15h30-16h / 16h30-17h / 17h45-18h15

Ambiance musicale SAMEDI 14H-18H

- **Nouveauté !** Spectacle Zicolo
 - 14h-14h30 : cour Larcher
 - 15h30-16h : place Abbé-Pierre-de-Porcaro
 - 17h-17h30 : angle rues au Pain/de Paris/Bonnenfant
- Antonius et son orgue de Barbarie
 - 15h-15h30 : rue du Vieil-Abreuvoir
 - 15h45-16h15 : rue des Coches
 - 16h30-17h : rue de Paris
 - 17h30-18h : rue Grande-Fontaine

Rue de Paris SAMEDI 10H-18H30

- Réparation et marquage des vélos
- Démonstration de la navette autonome de Transdev
- Présentation du service Véligo location
 - Stand Mobilités Ville
- Stand T13 avec Ile-de-France Mobilités (visite du chantier sur réservation)

Rue du Vieil-Abreuvoir SAMEDI 10H-18H30

- Animations musicales/théâtrales
 - Dégustations
 - Concert C'Duet 15h-17h

1 Hôtel de ville
16 rue de Pontoise

2 Maison natale Claude-Debussy
38 rue au Pain

3 Conservatoire Claude-Debussy
Hôtel Legrand 3 rue du Maréchal-Joffre

4 Espace Paul-et-André-Vera
2 rue Henri-IV

5 La CLEF
46 rue de Mareil

6 Château, Musée d'archéologie nationale
Place Charles-de-Gaulle

7 Église Saint-Germain
4 place Charles-de-Gaulle

i Office de tourisme intercommunal
Villa Eugénie-Désoyer
3 rue Henri-IV
01 30 87 20 63
info@seine-saintgermain.fr

Îlot Saint-Christophe
ARTISTIC'

Périmètre fermé aux voitures



